

Vypracování projektu stavby  
"Optimalizace traťového úseku Praha Hostivař - Praha hl. n."  
je spolufinancováno Evropskou unií z programu TEN-T



## VÝŠKOVÝ SYSTÉM Bpv SOUŘADNICOVÝ SYSTÉM S-JTSK

Číslo změny:	Obsah změny:	Datum změny:
01	-	-
02	-	-
03	-	-

Objednatel:



Správa železniční dopravní cesty, státní organizace  
Dlážděná 1003/7, 110 00 Praha 1

Stavební správa západ  
Sokolovská 278/1955, 190 00 Praha 9

Generální projektant:



SUDOP PRAHA a.s.  
Olšanská 1a, 130 80 Praha 3  
tel.: +420 267 094 111  
fax: +420 224 230 316  
e-mail: praha@sudop.cz

Hlavní inženýr projektu:

ING. VLADISLAV ŠEFL

Garant profese:

ING. EVA SYROVÁ

Vedoucí týmu:

ING. MILOŠ KRAMEŠ

Středisko:

ŽELEZNIČNÍCH TRATÍ A UZLŮ

Vedoucí střediska:

ING. JIŘÍ SYROVÝ

Odpovědný projektant SO, IO, PS:

ING. EVA SYROVÁ

Vypracoval:

ING. EVA SYROVÁ

Kontroloval:

ING. PAVOL BARTOŠ  
ING. MICHAL MEČL

Název akce:

OPTIMALIZACE TRAŤOVÉHO ÚSEKU PRAHA HOSTIVAŘ - PRAHA HL.N.  
II. ČÁST - PRAHA HOSTIVAŘ - PRAHA HL.N.

Číslo smlouvy:

14 459 201

Projektový stupeň:

PROJEKT

Část:

SO 4-10-01 Praha Zahradní Město - Praha Vršovice, železniční svršek  
SO 4-11-01 Praha Zahradní Město - Praha Vršovice, železniční spodek

Datum:

15.8.2015

Číslo části:

E.1.1.3

Název přílohy:

VYTYČOVACÍ VÝKRES PROVIZORNÍCH NAPOJENÍ

Měřítko:

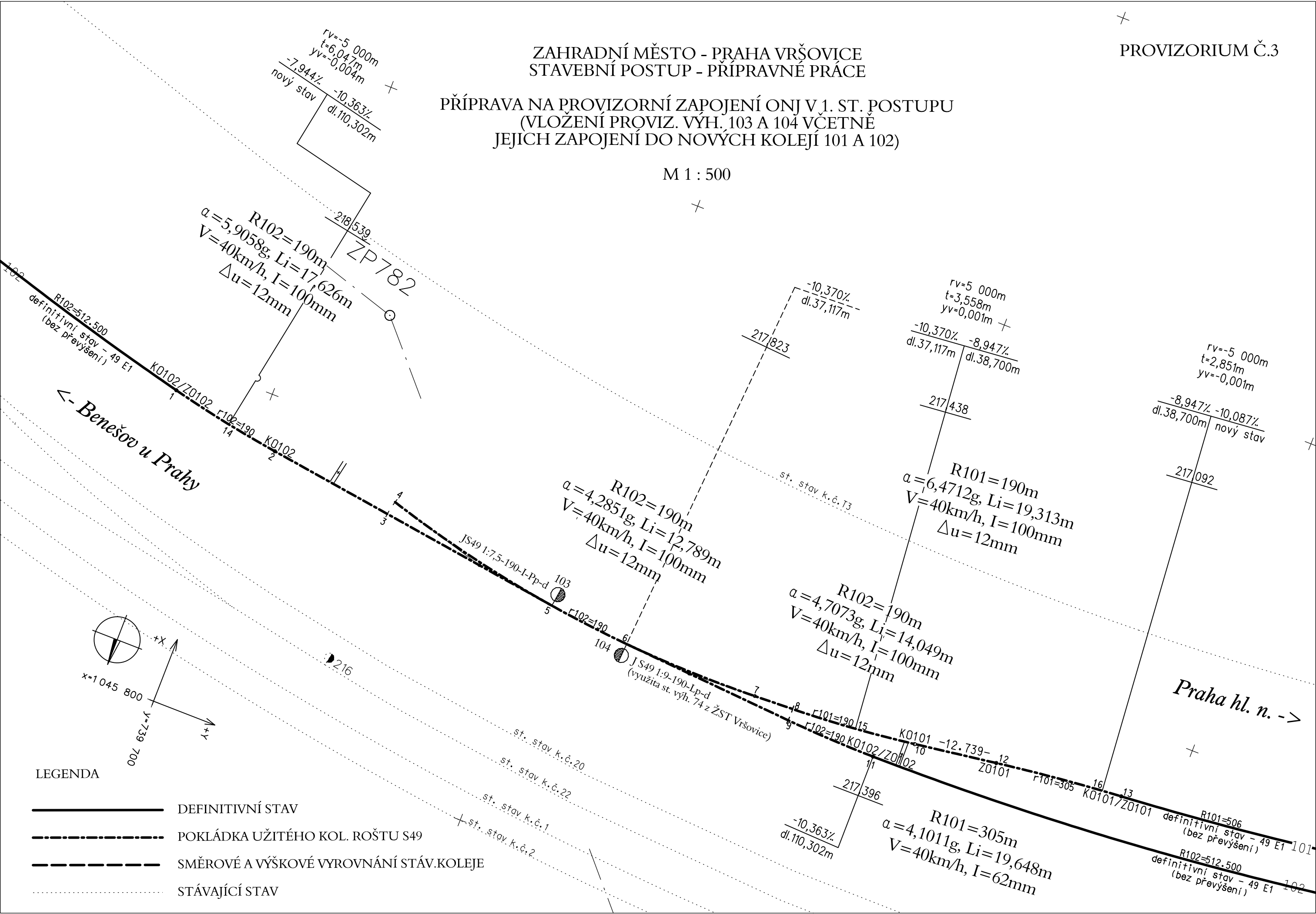
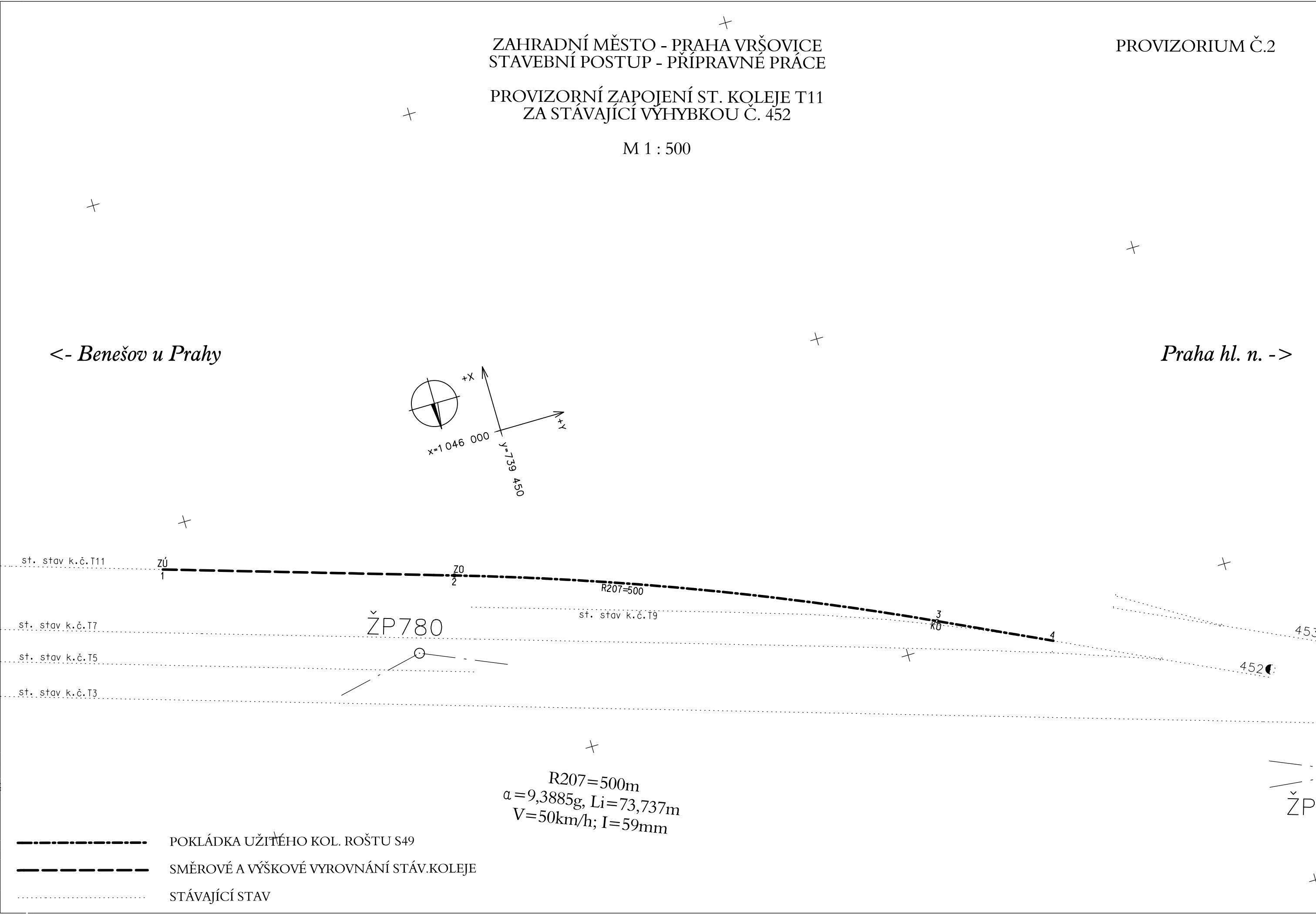
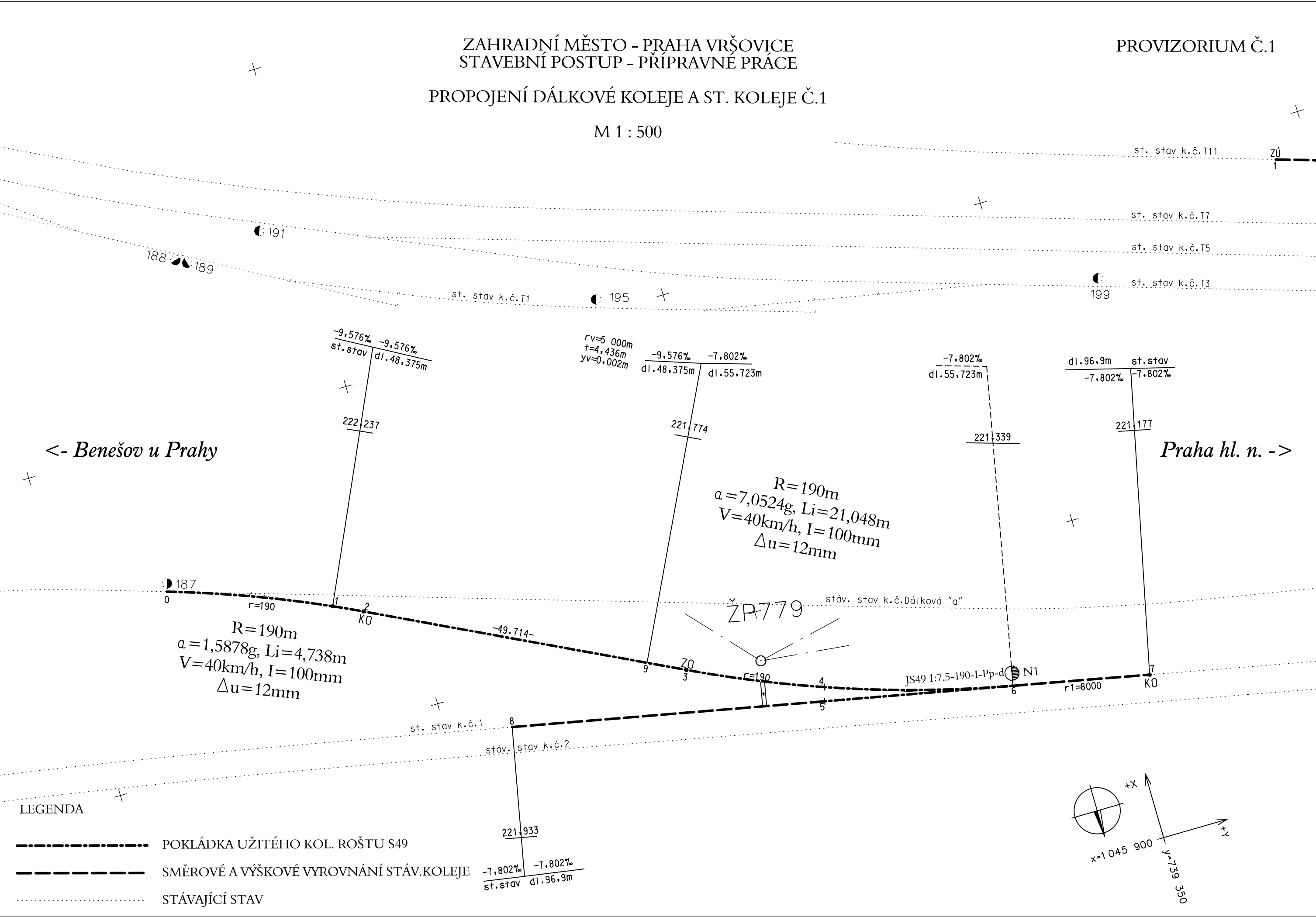
1:500

Počet formátů:

14xA4

Číslo přílohy:

8.4



## SOUŘADNICE - PROVIZORIUM Č.1

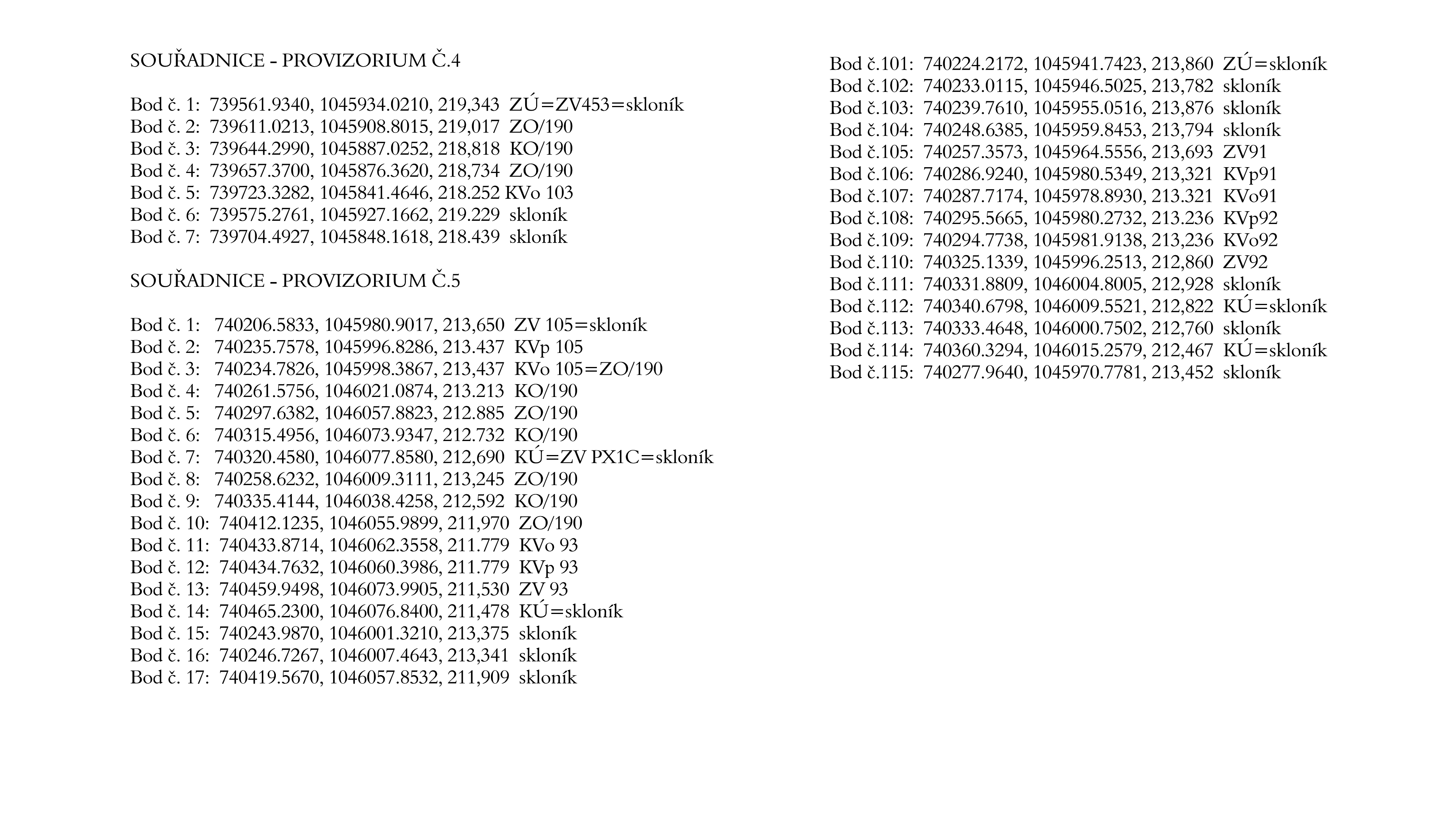
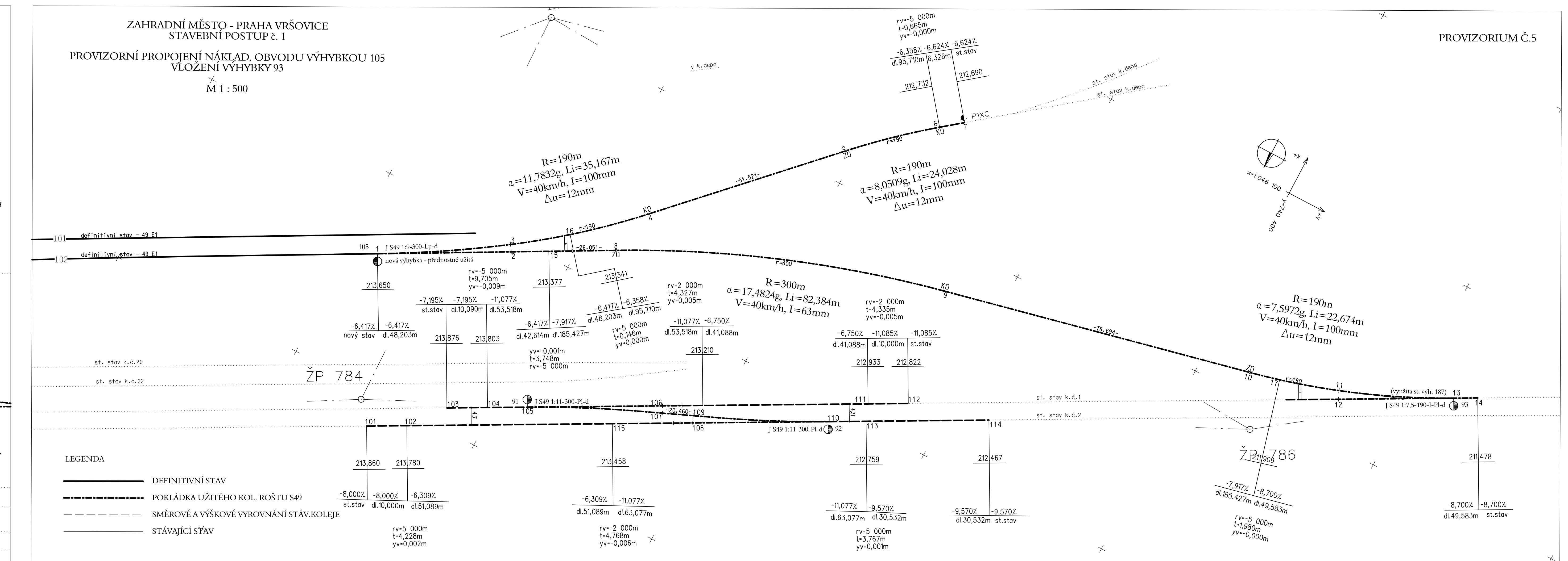
Bod č. 0: 739215.3409, 1045977.6871, 222,483 ZO/109  
Bod č. 1: 739238.8290, 1045968.5990, 222,237 skloník  
Bod č. 2: 739243.0996, 1045966.5467, 222,192 KO/109  
Bod č. 3: 739287.6363, 1045944.4563, 221.726 ZO/109  
Bod č. 4: 739306.9854, 1045936.1617, 221.562 KO/109=KV<sub>o</sub> PXV2  
Bod č. 5: 739306.4188, 1045934.0862, 221.562 KV<sub>p</sub> PXV2  
Bod č. 6: 739334.4731, 1045928.4241, 221,340 ZV PXV2=ZO/8000=skloník  
Bod č. 7: 739354.8197, 1045924.2901, 221.177 KO/8000=KÚ=skloník  
Bod č. 8: 739259.8750, 1045943.4800, 221,933 skloník  
Bod č. 9: 739282.1919, 1045947.1568, 221,776 skloník

## SOUŘADNICE - PROVIZORIUM Č.2

Bod č. 1: 739394.8220, 1045993.9380, 220.872 ZÚ  
Bod č. 2: 739437.1310, 1045980.7660, 220.501 ZO/500  
Bod č. 3: 739505.6669, 1045953.7442, 219.969 KO/500  
Bod č. 4: 739521.8190, 1045945.9560, 219.803 KÚ=KV<sub>p</sub>452

## SOUŘADNICE - PROVIZORIUM Č.3

Bod č. 1: 739686.1757, 1045845.3034, 218,614 KO102/512,500=ZO102/190  
Bod č. 2: 739703.4949, 1045842.0635, 218,455 KO102/190  
Bod č. 3: 739722.8886, 1045839.3592, 218,252 KV<sub>p</sub> 103  
Bod č. 4: 739723.3282, 1045841.4646, 218,252 KV<sub>o</sub> 103  
Bod č. 5: 739751.2344, 1045835.4066, 217,955 ZV 103=ZO102/190  
Bod č. 6: 739763.9508, 1045834.0678, 217,823 ZV 104=skloník  
Bod č. 7: 739784.9623, 1045833.7335, 217.605 KOV 104  
Bod č. 8: 739791.0496, 1045833.9571, 217,542 KV<sub>o</sub> 104=ZO101/190  
Bod č. 9: 739791.0215, 1045832.1609, 217,542 KV<sub>p</sub> 104  
Bod č. 10: 739810.2740, 1045835.7259, 217,355 KO101/190  
Bod č. 11: 739805.0576, 1045831.6550, 217,396 KO102/190=skloník  
Bod č. 12: 739822.8882, 1045837.5045, 217,241 ZO101/305  
Bod č. 13: 739842.4167, 1045839.6387, 217,061 KO101/305=ZO101/506  
Bod č. 14: 739695.4799, 1045843.3567, 218,544 skloník  
Bod č. 15: 739801.0266, 1045834.6307, 217,440 skloník  
Bod č. 16: 739839.4277, 1045839.3941, 217,090 skloník



**ZÁHRADNÍ MĚSTO - PRAHA VRŠOVICE**  
STAVEBNÍ POSTUP č. 6

PROVIZORNÍ PROPOJENÍ NOVÉ K. Č. 102 A 207a PŘES PROVIZORNÍ VÝHYBKU 106 (PŮVODNÍ VÝHYBKU 105)

M 1 : 500

PROVIZORIUM Č.6

**LEGENDA**

- DEFINITIVNÍ STAV
- POKLÁDKA UŽITÉHO KOL. ROŠTU S49
- SMĚROVÉ A VÝŠKOVÉ VYROVNÁNÍ STÁV.KOLEJE
- STÁVAJÍCÍ STAV

The drawing shows a complex railway track layout with various track types and alignments. Key features include:

- Track Alignment:** Tracks are labeled with stationing (e.g., 211, 209, 207a, 101, 102) and track numbers (e.g., 1, 2, 3, 4, 5, 6, 7, 8, 9, 10, 11, 12, 13, 14, 15, 16, 17, 18, 19, 20, 21, 22, 23, 24, 25, 26, 27, 28, 29, 30, 31, 32, 33, 34, 35, 36, 37, 38, 39, 40, 41, 42, 43, 44, 45, 46, 47, 48, 49, 50, 51, 52, 53, 54, 55, 56, 57, 58, 59, 60, 61, 62, 63, 64, 65, 66, 67, 68, 69, 70, 71, 72, 73, 74, 75, 76, 77, 78, 79, 80, 81, 82, 83, 84, 85, 86, 87, 88, 89, 90, 91, 92, 93, 94, 95, 96, 97, 98, 99, 100, 101, 102, 103, 104, 105, 106, 107, 108, 109, 110, 111, 112, 113, 114, 115, 116, 117, 118, 119, 120, 121, 122, 123, 124, 125, 126, 127, 128, 129, 130, 131, 132, 133, 134, 135, 136, 137, 138, 139, 140, 141, 142, 143, 144, 145, 146, 147, 148, 149, 150, 151, 152, 153, 154, 155, 156, 157, 158, 159, 160, 161, 162, 163, 164, 165, 166, 167, 168, 169, 170, 171, 172, 173, 174, 175, 176, 177, 178, 179, 180, 181, 182, 183, 184, 185, 186, 187, 188, 189, 190, 191, 192, 193, 194, 195, 196, 197, 198, 199, 200, 201, 202, 203, 204, 205, 206, 207, 208, 209, 210, 211, 212, 213, 214, 215, 216, 217, 218, 219, 220, 221, 222, 223, 224, 225, 226, 227, 228, 229, 230, 231, 232, 233, 234, 235, 236, 237, 238, 239, 240, 241, 242, 243, 244, 245, 246, 247, 248, 249, 250, 251, 252, 253, 254, 255, 256, 257, 258, 259, 260, 261, 262, 263, 264, 265, 266, 267, 268, 269, 270, 271, 272, 273, 274, 275, 276, 277, 278, 279, 280, 281, 282, 283, 284, 285, 286, 287, 288, 289, 290, 291, 292, 293, 294, 295, 296, 297, 298, 299, 300, 301, 302, 303, 304, 305, 306, 307, 308, 309, 310, 311, 312, 313, 314, 315, 316, 317, 318, 319, 320, 321, 322, 323, 324, 325, 326, 327, 328, 329, 330, 331, 332, 333, 334, 335, 336, 337, 338, 339, 340, 341, 342, 343, 344, 345, 346, 347, 348, 349, 350, 351, 352, 353, 354, 355, 356, 357, 358, 359, 360, 361, 362, 363, 364, 365, 366, 367, 368, 369, 370, 371, 372, 373, 374, 375, 376, 377, 378, 379, 380, 381, 382, 383, 384, 385, 386, 387, 388, 389, 390, 391, 392, 393, 394, 395, 396, 397, 398, 399, 400, 401, 402, 403, 404, 405, 406, 407, 408, 409, 410, 411, 412, 413, 414, 415, 416, 417, 418, 419, 420, 421, 422, 423, 424, 425, 426, 427, 428, 429, 430, 431, 432, 433, 434, 435, 436, 437, 438, 439, 440, 441, 442, 443, 444, 445, 446, 447, 448, 449, 450, 451, 452, 453, 454, 455, 456, 457, 458, 459, 460, 461, 462, 463, 464, 465, 466, 467, 468, 469, 470, 471, 472, 473, 474, 475, 476, 477, 478, 479, 480, 481, 482, 483, 484, 485, 486, 487, 488, 489, 490, 491, 492, 493, 494, 495, 496, 497, 498, 499, 500, 501, 502, 503, 504, 505, 506, 507, 508, 509, 510, 511, 512, 513, 514, 515, 516, 517, 518, 519, 520, 521, 522, 523, 524, 525, 526, 527, 528, 529, 530, 531, 532, 533, 534, 535, 536, 537, 538, 539, 540, 541, 542, 543, 544, 545, 546, 547, 548, 549, 550, 551, 552, 553, 554, 555, 556, 557, 558, 559, 560, 561, 562, 563, 564, 565, 566, 567, 568, 569, 570, 571, 572, 573, 574, 575, 576, 577, 578, 579, 580, 581, 582, 583, 584, 585, 586, 587, 588, 589, 590, 591, 592, 593, 594, 595, 596, 597, 598, 599, 600, 601, 602, 603, 604, 605, 606, 607, 608, 609, 610, 611, 612, 613, 614, 615, 616, 617, 618, 619, 620, 621, 622, 623, 624, 625, 626, 627, 628, 629, 630, 631, 632, 633, 634, 635, 636, 637, 638, 639, 640, 641, 642, 643, 644, 645, 646, 647, 648, 649, 650, 651, 652, 653, 654, 655, 656, 657, 658, 659, 660, 661, 662, 663, 664, 665, 666, 667, 668, 669, 670, 671, 672, 673, 674, 675, 676, 677, 678, 679, 680, 681, 682, 683, 684, 685, 686, 687, 688, 689, 690, 691, 692, 693, 694, 695, 696, 697, 698, 699, 700, 701, 702, 703, 704, 705, 706, 707, 708, 709, 710, 711, 712, 713, 714, 715, 716, 717, 718, 719, 720, 721, 722, 723, 724, 725, 726, 727, 728, 729, 730, 731, 732, 733, 734, 735, 736, 737, 738, 739, 740, 741, 742, 743, 744, 745, 746, 747, 748, 749, 750, 751, 752, 753, 754, 755, 756, 757, 758, 759, 760, 761, 762, 763, 764, 765, 766, 767, 768, 769, 770, 771,

**ZÁHRADNÍ MĚSTO - PRAHA VRŠOVICE**  
STAVEBNÍ POSTUP č. 6

PROVIZORNÍ PROPOJENÍ NOVÉ K. Č. 102 A 207a PŘES PROVIZORNÍ VÝHYBKU 106 (PŮVODNÍ VÝHYBKU 105)

M 1 : 500

PROVIZORIUM Č.6

**LEGENDA**

- DEFINITIVNÍ STAV
- POKLÁDKA UŽITÉHO KOL. ROŠTU S49
- SMĚROVÉ A VÝŠKOVÉ VYROVNÁNÍ STÁV.KOLEJE
- STÁVAJÍCÍ STAV

The drawing shows a complex railway track layout with various track types and alignments. Key features include:

- Track Alignment:** Tracks are labeled with stationing (e.g., 211, 209, 207a, 101, 102) and track numbers (e.g., 1, 2, 3, 4, 5, 6, 7, 8, 9, 10, 11, 12, 13, 14, 15, 16, 17, 18, 19, 20, 21, 22, 23, 24, 25, 26, 27, 28, 29, 30, 31, 32, 33, 34, 35, 36, 37, 38, 39, 40, 41, 42, 43, 44, 45, 46, 47, 48, 49, 50, 51, 52, 53, 54, 55, 56, 57, 58, 59, 60, 61, 62, 63, 64, 65, 66, 67, 68, 69, 70, 71, 72, 73, 74, 75, 76, 77, 78, 79, 80, 81, 82, 83, 84, 85, 86, 87, 88, 89, 90, 91, 92, 93, 94, 95, 96, 97, 98, 99, 100, 101, 102, 103, 104, 105, 106, 107, 108, 109, 110, 111, 112, 113, 114, 115, 116, 117, 118, 119, 120, 121, 122, 123, 124, 125, 126, 127, 128, 129, 130, 131, 132, 133, 134, 135, 136, 137, 138, 139, 140, 141, 142, 143, 144, 145, 146, 147, 148, 149, 150, 151, 152, 153, 154, 155, 156, 157, 158, 159, 160, 161, 162, 163, 164, 165, 166, 167, 168, 169, 170, 171, 172, 173, 174, 175, 176, 177, 178, 179, 180, 181, 182, 183, 184, 185, 186, 187, 188, 189, 190, 191, 192, 193, 194, 195, 196, 197, 198, 199, 200, 201, 202, 203, 204, 205, 206, 207, 208, 209, 210, 211, 212, 213, 214, 215, 216, 217, 218, 219, 220, 221, 222, 223, 224, 225, 226, 227, 228, 229, 230, 231, 232, 233, 234, 235, 236, 237, 238, 239, 240, 241, 242, 243, 244, 245, 246, 247, 248, 249, 250, 251, 252, 253, 254, 255, 256, 257, 258, 259, 260, 261, 262, 263, 264, 265, 266, 267, 268, 269, 270, 271, 272, 273, 274, 275, 276, 277, 278, 279, 280, 281, 282, 283, 284, 285, 286, 287, 288, 289, 290, 291, 292, 293, 294, 295, 296, 297, 298, 299, 300, 301, 302, 303, 304, 305, 306, 307, 308, 309, 310, 311, 312, 313, 314, 315, 316, 317, 318, 319, 320, 321, 322, 323, 324, 325, 326, 327, 328, 329, 330, 331, 332, 333, 334, 335, 336, 337, 338, 339, 340, 341, 342, 343, 344, 345, 346, 347, 348, 349, 350, 351, 352, 353, 354, 355, 356, 357, 358, 359, 360, 361, 362, 363, 364, 365, 366, 367, 368, 369, 370, 371, 372, 373, 374, 375, 376, 377, 378, 379, 380, 381, 382, 383, 384, 385, 386, 387, 388, 389, 390, 391, 392, 393, 394, 395, 396, 397, 398, 399, 400, 401, 402, 403, 404, 405, 406, 407, 408, 409, 410, 411, 412, 413, 414, 415, 416, 417, 418, 419, 420, 421, 422, 423, 424, 425, 426, 427, 428, 429, 430, 431, 432, 433, 434, 435, 436, 437, 438, 439, 440, 441, 442, 443, 444, 445, 446, 447, 448, 449, 450, 451, 452, 453, 454, 455, 456, 457, 458, 459, 460, 461, 462, 463, 464, 465, 466, 467, 468, 469, 470, 471, 472, 473, 474, 475, 476, 477, 478, 479, 480, 481, 482, 483, 484, 485, 486, 487, 488, 489, 490, 491, 492, 493, 494, 495, 496, 497, 498, 499, 500, 501, 502, 503, 504, 505, 506, 507, 508, 509, 510, 511, 512, 513, 514, 515, 516, 517, 518, 519, 520, 521, 522, 523, 524, 525, 526, 527, 528, 529, 530, 531, 532, 533, 534, 535, 536, 537, 538, 539, 540, 541, 542, 543, 544, 545, 546, 547, 548, 549, 550, 551, 552, 553, 554, 555, 556, 557, 558, 559, 560, 561, 562, 563, 564, 565, 566, 567, 568, 569, 570, 571, 572, 573, 574, 575, 576, 577, 578, 579, 580, 581, 582, 583, 584, 585, 586, 587, 588, 589, 590, 591, 592, 593, 594, 595, 596, 597, 598, 599, 600, 601, 602, 603, 604, 605, 606, 607, 608, 609, 610, 611, 612, 613, 614, 615, 616, 617, 618, 619, 620, 621, 622, 623, 624, 625, 626, 627, 628, 629, 630, 631, 632, 633, 634, 635, 636, 637, 638, 639, 640, 641, 642, 643, 644, 645, 646, 647, 648, 649, 650, 651, 652, 653, 654, 655, 656, 657, 658, 659, 660, 661, 662, 663, 664, 665, 666, 667, 668, 669, 670, 671, 672, 673, 674, 675, 676, 677, 678, 679, 680, 681, 682, 683, 684, 685, 686, 687, 688, 689, 690, 691, 692, 693, 694, 695, 696, 697, 698, 699, 700, 701, 702, 703, 704, 705, 706, 707, 708, 709, 710, 711, 712, 713, 714, 715, 716, 717, 718, 719, 720, 721, 722, 723, 724, 725, 726, 727, 728, 729, 730, 731, 732, 733, 734, 735, 736, 737, 738, 739, 740, 741, 742, 743, 744, 745, 746, 747, 748, 749, 750, 751, 752, 753, 754, 755, 756, 757, 758, 759, 760, 761, 762, 763, 764, 765, 766, 767, 768, 769, 770, 771,

Bod č. 1: 740206.5833, 1045980.9017, 213,650 ZÚ=skloník  
Bod č. 2: 740159.2844, 1045976.4516, 214,069 KO207a/2500=ZO207a/535=skloník  
Bod č. 3: 740170.8933, 1045982.0830, 213,794 KO207a/535=skloník  
Bod č. 4: 740229.7609, 1046009.7674, 213,460 ZO/190  
Bod č. 5: 740268.2124, 1046023.0386, 213,138 KO/190  
Bod č. 6: 740303.0140, 1046031.0071, 212,855 KVp 106  
Bod č. 7: 740303.5337, 1046029.2441, 212,855 KVo 106  
Bod č. 8: 740258.6232, 1046009.3111, 213,245 ZO/190  
Bod č. 9: 740335.4144, 1046038.4258, 212,592 KO/190=skloník  
Bod č. 10: 740412.1235, 1046055.9899, 211,970 ZO/190  
Bod č. 11: 740433.8714, 1046062.3558, 211,778 KVo 93  
Bod č. 12: 740434.7632, 1046060.3986, 211,778 KVp 93  
Bod č. 13: 740459.9498, 1046073.9905, 211,530 ZV 93  
Bod č. 14: 740465.2300, 1046076.8400, 211,478 KÚ=skloník  
Bod č. 15: 740243.9870, 1046001.3210, 213,375 skloník  
Bod č. 16: 740419.5670, 1046057.8532, 211,909 skloník